

CLIMAP

Energie sparen leicht gemacht.

Das Problem

50%

an Emissionen im Gebäudesektor muss eingespart werden, um deutsche Klimaziele zu erreichen¹

88%

Der Häuser in Deutschland sind energetisch nicht auf dem neusten Stand²





60 %

der Bundesbürger*innen sehen Energiesparpotentiale im eigenen Haus³

ABER die Immobilieneigentümer*innen werden bei der Wärmewende alleine gelassen und bleiben passiv.

Die Lösung

Eine **Web-Plattform**, um die eigene Stadt mit anderen Augen zu sehen.

-  Thermografische Erfassung der ganzen Stadt
-  Wärmeverluste jedes einzelnen Gebäudes werden identifiziert
-  Wärmeinseln werden sichtbar
-  Automatisierte Energieberichte für Immobilieneigentümer*innen durch ein modernes Online-Portal

Schnell. Einfach. Digital.



Das CLIMAP-Prinzip



Externe Datenquellen



Luftgestützte Thermografie



KFZ-gestützte Thermografie



Auswertungslogik



Portal

CLIMAP für die Stadt
(GIS-Applikation für die Planung)



CLIMAP für die Bürger
(Gebäudeanalyse)



Kommunale Wärmeplanung

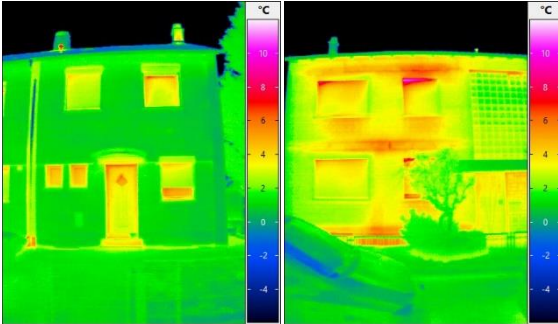


Bewertung städt. Gebäude

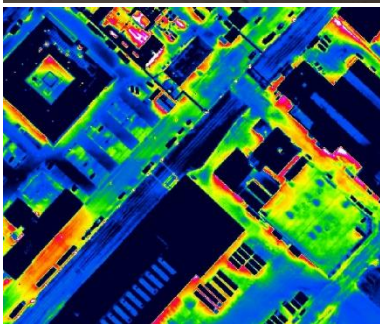


Sanierungen & Einzelmaßnahmen

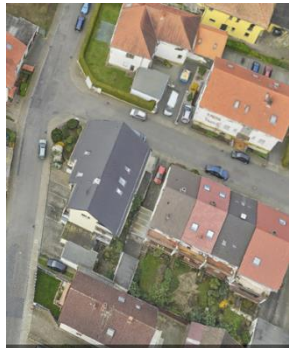
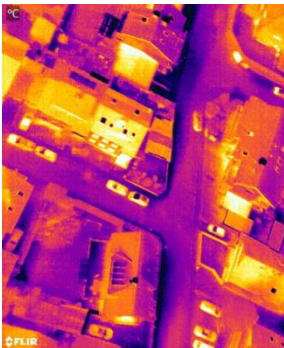
Wärmebild-KFZ



Spezialflugzeug





Luftschiiff



Die Herausforderung:

50% der Gebäude verlieren zu viel Wärme, das führt zu:

 Hohe Energiekosten & zu viele Emissionen 

Was können SIE tun?



Immobilien Eigentümer zum Handeln motivieren



Zugang kostenlos



59,50 € (inkl. MwSt)

Die **CLIMAP-Wärmelandkarte** zeigt die Wärmeverluste in der Umgebung.

Der **CLIMAP-Energiebericht** bewertet mit aussagekräftigen Wärmebildern den Sanierungszustand des eigenen Hauses und gibt Ratschläge zum Energie und Geld sparen.



Sanierungsgebiete identifizieren – Stadtteile mit erhöhtem Wärmeverlust erkennen und zielgerichtet Maßnahmen einleiten



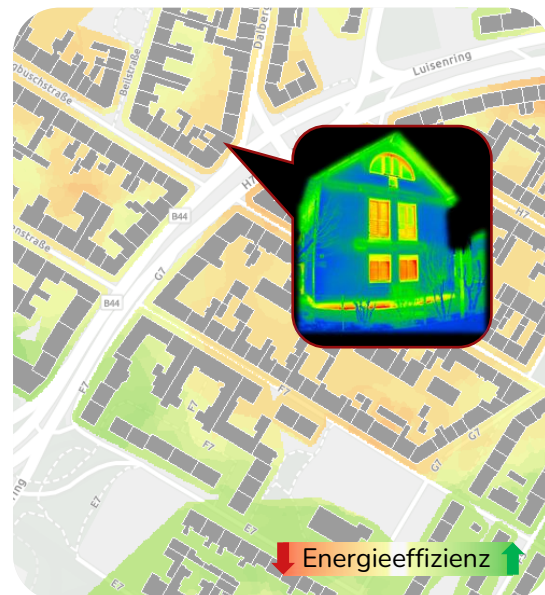
Eigene Liegenschaften bewerten – als Vorbild vorangehen und im eigenen Bestand Zeichen setzen



Steigerung der kommunalen Wertschöpfung – Einbindung von Sanierungspartner*innen und Verbindung mit Immobilieneigentümer*innen vor Ort

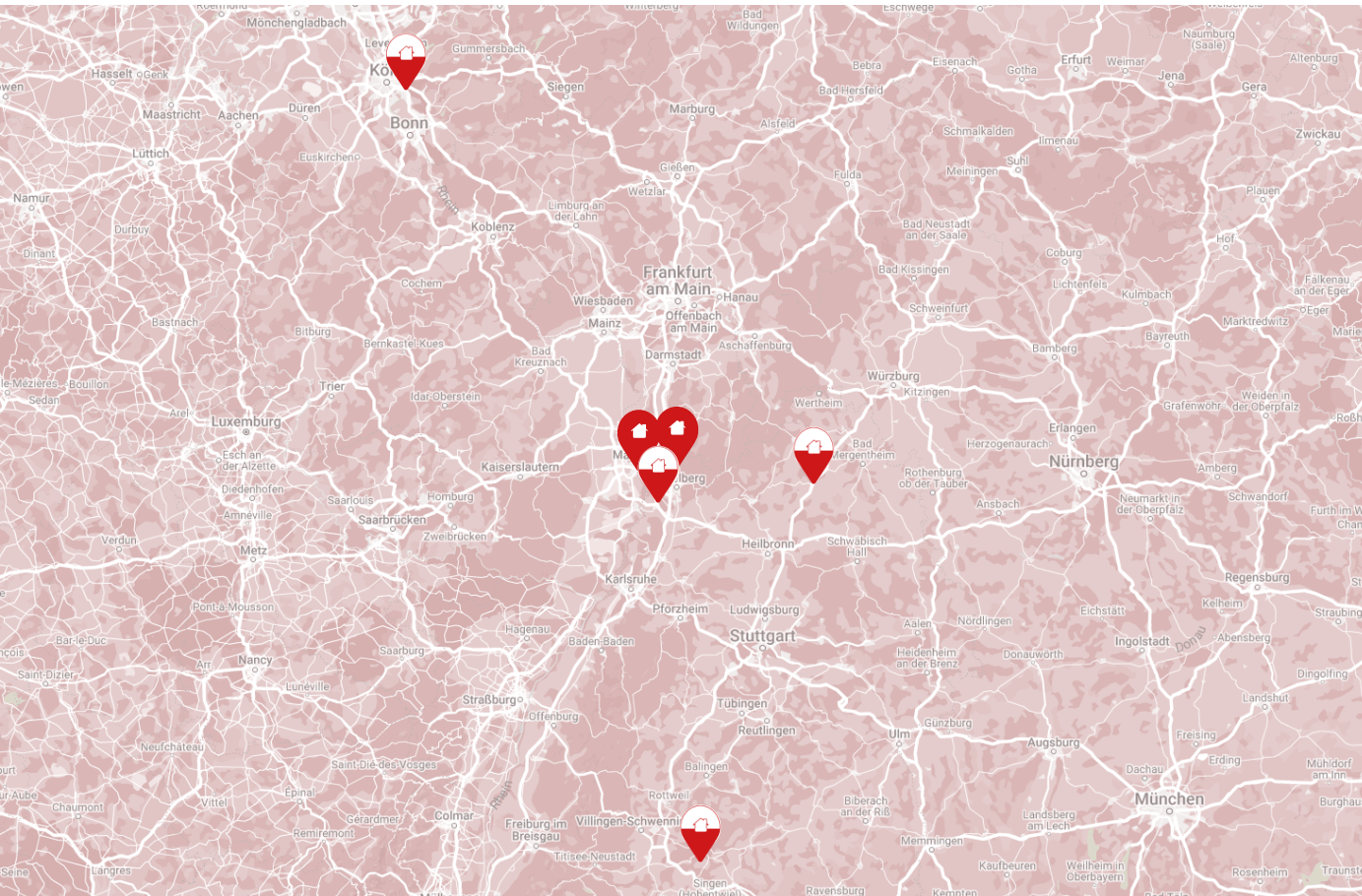
CLIMAP

Energie sparen leicht gemacht.



Beispielhafter Ausschnitt aus der CLIMAP-Wärmelandkarte. Wärmebilder nur bei Kauf eines Energieberichts erhältlich. Wärmebild beispielhaft, Gebäude befindet sich nicht an der angezeigten Adresse.

Unsere Projekte



Umgesetzt in:

- Mannheim
- Schriesheim
- Brühl



Aktuelle Projekte in:

- Schwetzingen
- Plankstadt
- Oftersheim
- Ketsch
- Eppelheim
- Tuttlingen
- Rosenberg
- Köln (Neubrück)



CLIMAP



www.climap.de
climap@mvv.de



Simon Gans



s.gans@mvv-regioplan.de



0151 576 655 58



Clemens Peters



c.peters@mvv-regioplan.de



0151 583 561 37